

ПАСПОРТ № 27-17
на установку и эксплуатацию рекламной конструкции
в г. Глазове

Конструкция № 70



Местоположение: УР, г. Глазов,
в районе д.13 на пл.Свободы

Дата выдачи: _____


Срок действия разрешения: _____

Постановление № _____

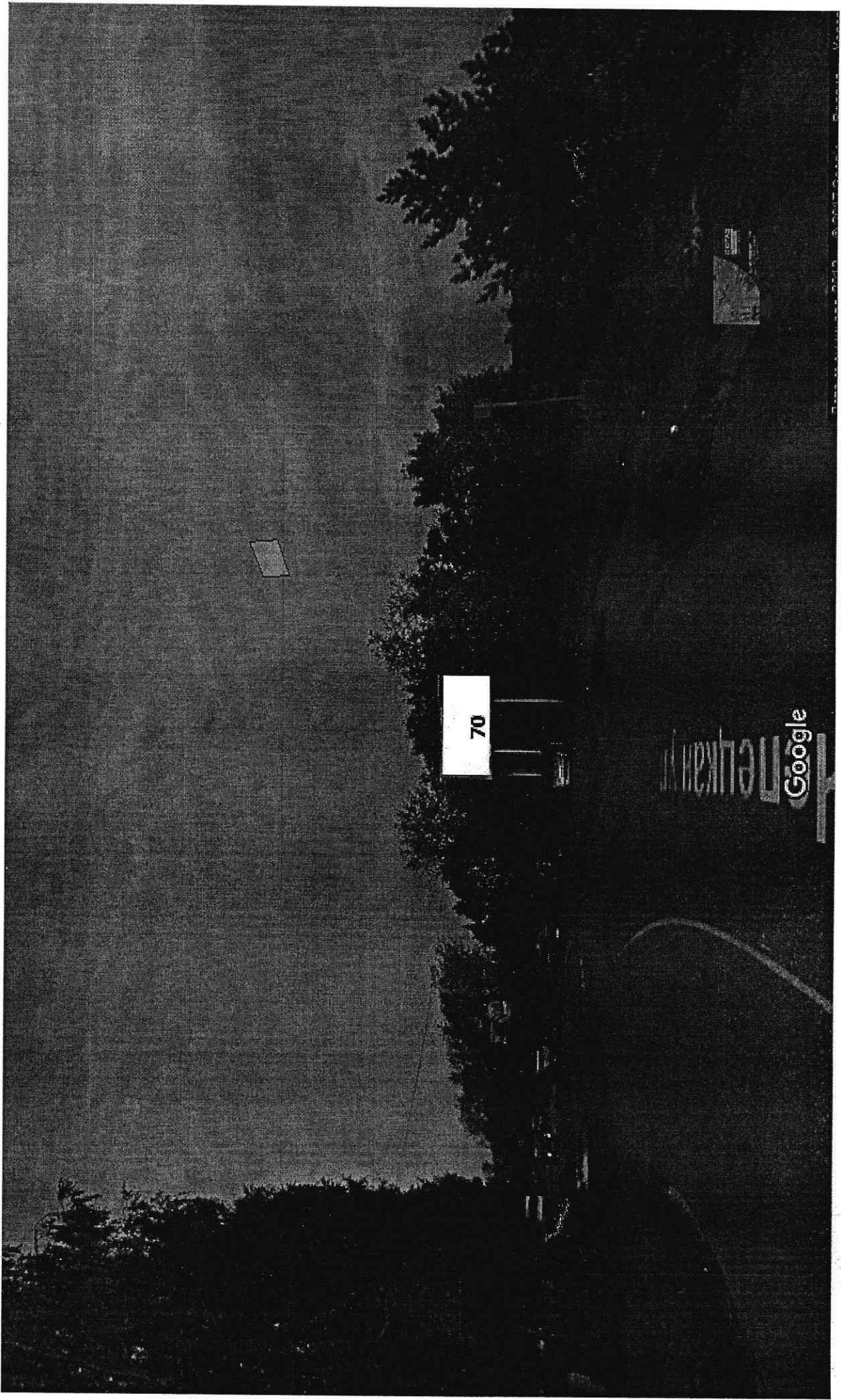
ТЕХНИЧЕСКИЕ ПАРАМЕТРЫ РЕКЛАМНОЙ КОНСТРУКЦИИ

п/п	Наименование	Характеристика
1	Место установки (местоположение)	<p><u>УР, город Глазов, в районе д.13 на пл.Свободы</u></p> <p><u>Рекламная конструкция № 70, в соответствии со Схемой размещения рекламных конструкций на территории МО «Город Глазов», утвержденной постановлением Администрации города Глазова от 16.12.2014 года № 23/422</u></p>
2	Характеристика рекламной конструкции	<p>Тип рекламной конструкции: <u>билборд</u></p> <p>Вид: отдельно стоящая односторонняя щитовая среднего формата с двумя информационными полями</p> <p>Размеры рекламных щитов: <u>3,0м x 6,0 м x 2 стороны</u></p> <p>Общая площадь информационных полей: <u>36,0 м²</u></p>
3	Инженерное оборудование	Освещение: Предусмотреть подсветку рекламной конструкции.
4	Требования к содержанию средств наружной рекламы	<p>Рекламную конструкцию круглогодично содержать в надлежащем состоянии.</p> <p>Рекламная конструкция должна использоваться исключительно в целях распространения рекламы, социальной рекламы.</p>
5	Землепользователь, владелец участка	<p>Земельный участок находится в государственной собственности до разграничения государственной собственности на землю.</p> <p>Договор № на установку и эксплуатацию рекламной конструкции от 2017года.</p>
6	Закрепленная площадь по благоустройству территории	<p>Согласно Правил благоустройства муниципального образования «Город Глазов» Удмуртской Республики, утвержденных решением Глазовской городской Думы от 28.11.2008 № 652, границы благоустройства прилегающей территории определяются договором на установку и эксплуатацию рекламной конструкции.</p>

Согласовано:
 Заместитель начальника управления
 архитектуры и градостроительства



А.А. Суслопаров



70

Google

Размещение рекламы
конструкций
№70

